



## Upřesnění výzvy

Na základě písemného dotazu jednoho z uchazečů ve Výběrovém řízení, který byl dle pravidel výzvy zaslán dne 11.4.2018 na kontaktní email zadavatele.

### **Text dotazu:**

*Dobrý den,*

*dle dnešní dohody s panem Bískem velice prosím o zaslání dodatečných podkladů k veřejné zakázce Gastro vybavení – První Písecká Polívkárna, Registrační číslo projektu CZ.03.2.60/0.0/0.0/16\_067/0005689 (dále jen Projekt).*

*Prosím o zaslání dispozičního případně i instalačního plánu provozu.*

*Velice děkuji.*

### **Odpověď:**

*Na základě dotazu níže přikládáme dispoziční plánek prostor provozovny, ve kterém dále u relevantních položek uvádíme odkaz na jejich plánované umístění v prostoru.*

*Odkazy na umístění jednotlivých položek v plánu jsou uvedeny zkratkou tak, že první písmeno zkratky představuje část výzvy (tj. A nebo B) a za ním následuje číslo představující pořadí řádku položky v tabulce Přílohy č. 1. Příloha č. 1 je součástí této výzvy.*

*Příklad:*

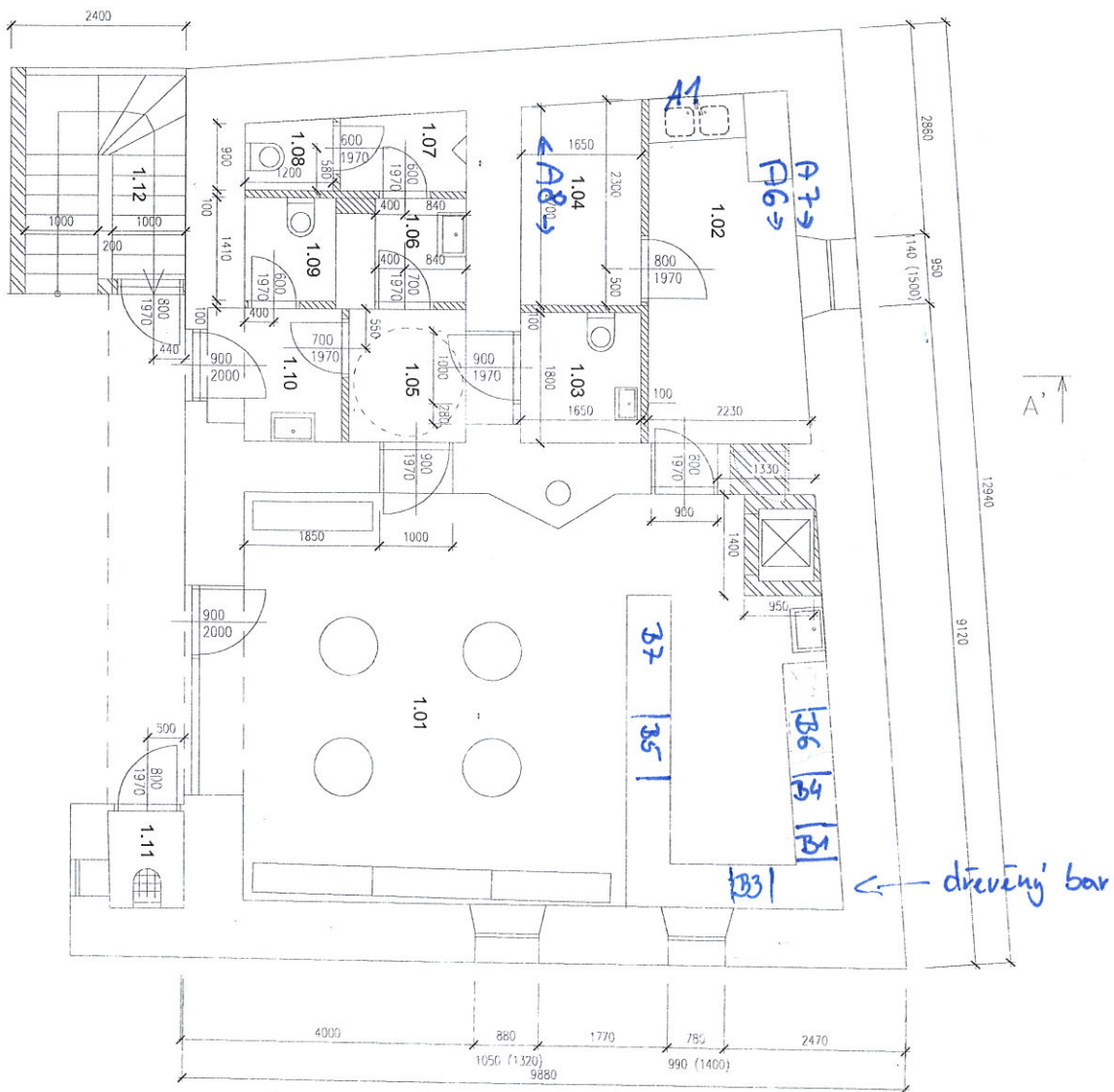
*Zkratka „B3“ tedy značí položku uvedenou ve 3. řádku tabulky pro část B. Konkrétně tedy „mraznička podpultová malá bílá 100l – 120l“*

*Položky části C a D a vybrané položky části B této Výzvy v plánu nejsou zakresleny, jelikož jejich umístění v prostoru není pro podání nabídky určující.*

*V Písku dne 11.4.2018*

*Václav Prokop*

1. NP



 PŘÍČKY ZDĚNÉ YTONG  
 ZDIVO YTOG

Č.M.	MÍSTNOST	(m <sup>2</sup> )
1.01	obchod/občerstvení	46,9
1.02	sklad	14,6
1.03	wc bezbariérové	2,9
1.04	suchý sklad	
1.05	chodba	3,8
1.06	předsiň wc muži	1,75
1.07	wc muži	1,8
1.08	wc muži	1,12
1.09	wc ženy	1,75
1.10	předsiň wc ženy	3,25
1.11	úklid komora	1,35
1.12	schodiště/tech.m.	6,58

2.17

